

**PROCEDURE D'INSTALLATION
SPIP PORTABLE**

Auteur	MINDER Stéphanie
Date	08/03/2021
Environnement	UwAmp 3.1.0 Apache/2.4.18 (Win32) PHP/7.0.3
Base de données	MySQL
SPIP	SPIP 3.2.9

Objet : Procédure de lancement d'une base de données SPIP.

Le fichier SPIP_Portable.zip contient :

- Un serveur portable UwAmp
- 4 bases de données SPIP de types différents :
 - o 1er degré
 - o 2nd degré
 - o Institutionnel
 - o Disciplinaire

Cette base SPIP Portable peut être utilisée dans le cadre de formation de SPIP.

Elles sont toutes composées de 10 utilisateurs de connexion :

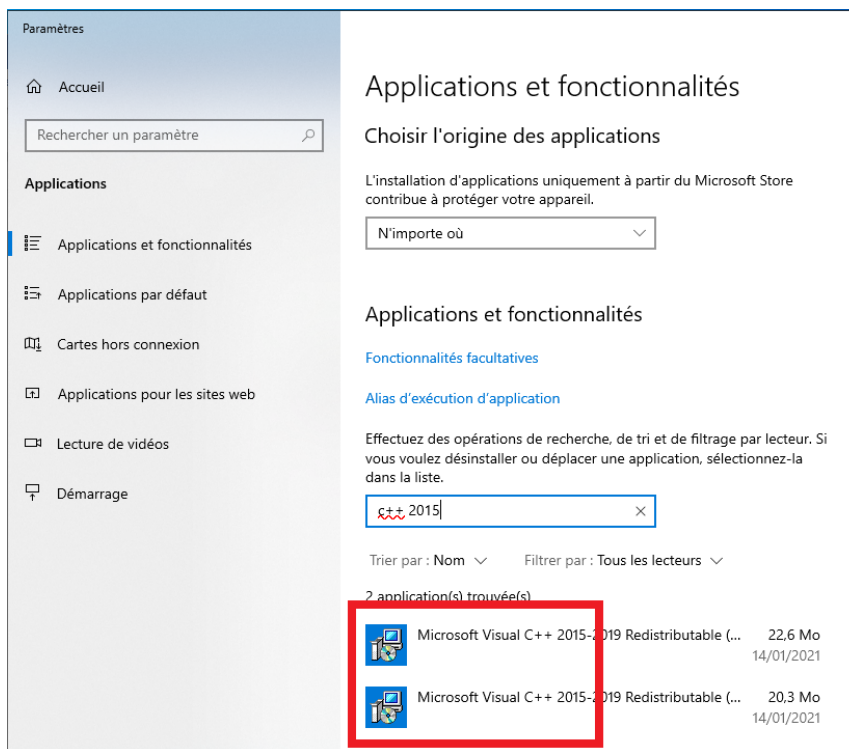
Profil : Administrateur	
Login	Mot de passe
Formateur1	Formateur1
Formateur2	Formateur2
Formateur3	Formateur3
Formateur4	Formateur4
Formateur5	Formateur5

Profil : Rédacteur	
Login	Mot de passe
Redacteur1	Redacteur1
Redacteur2	Redacteur2
Redacteur3	Redacteur3
Redacteur4	Redacteur4
Redacteur5	Redacteur5

1. Prérequis

Afin d'utiliser UwAmp, la version de Visual C++ redistribuable 2015 doit être installée.

Rechercher dans la liste de vos programmes :



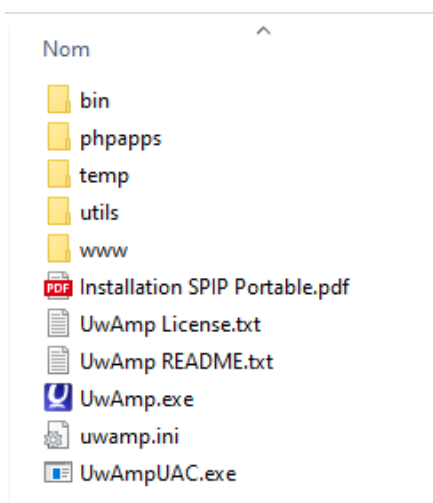
Dans le cas contraire, voici le lien de téléchargement : Microsoft Visual C++ 2015 vc_redist.x86.exe : <https://www.microsoft.com/fr-fr/download/details.aspx?id=48145>

2. Télécharger le fichier SPIIP_PORTABLE.zip et Dézipper les fichiers sur le poste

Lien de téléchargement du fichier :

- SPIIP_Portable.zip : https://reseauweb.ext.ac-guyane.fr/IMG/zip/SPIIP_Portable.zip

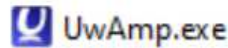
Pour une question de performance, il est préférable de copier le contenu du fichier SPIIP_Portable.zip sur le poste client.



3. Lancement de UwAmp

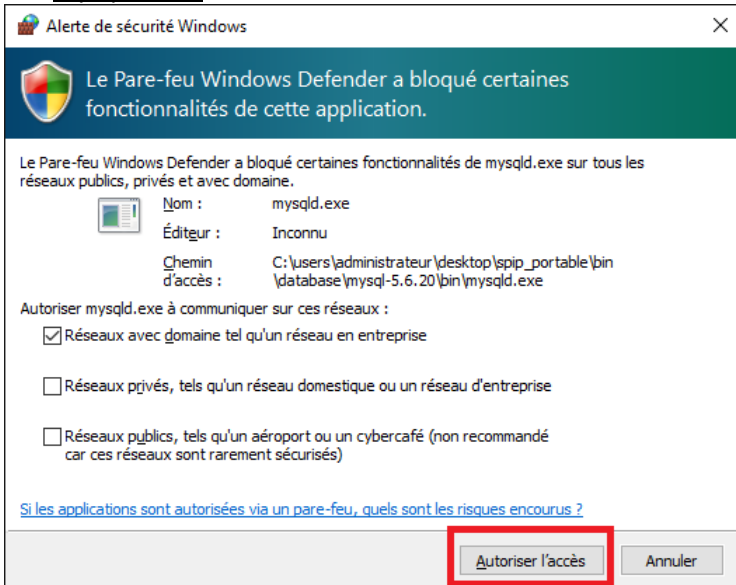
Dans le répertoire que vous venez de créer, doit se trouver un fichier UwAmp.exe.

- Il suffit pour cela de double-cliquer sur le fichier pour le lancer.

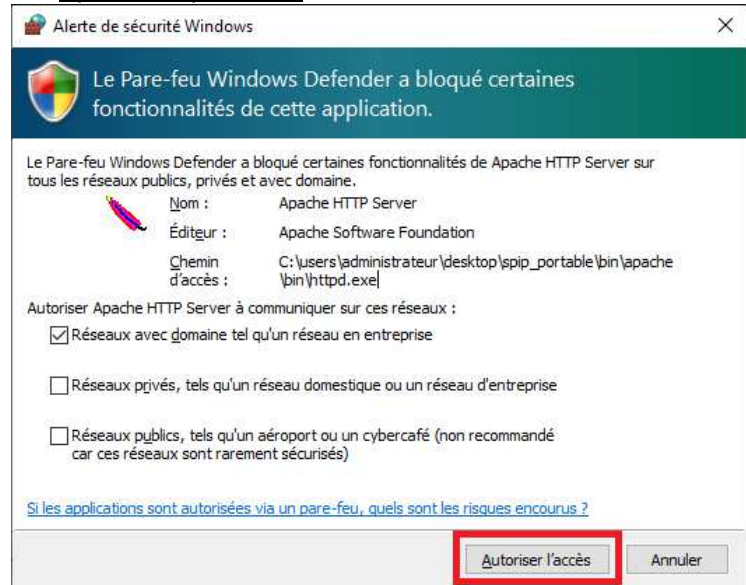


- Autoriser ensuite les accès pour le pare-feu :

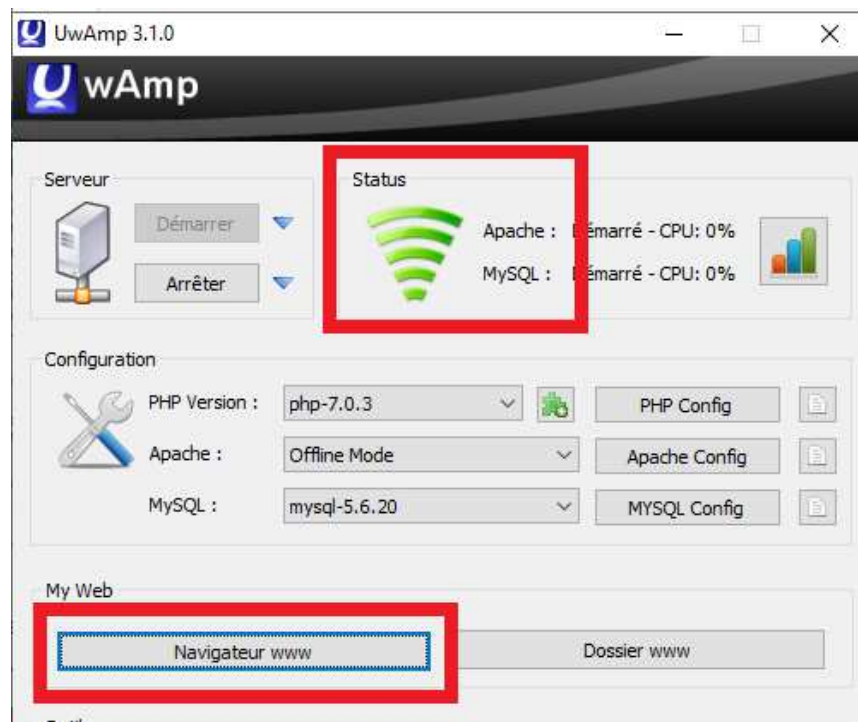
mysqld.exe :



Apache http Server :



Vérifier bien que l'icône Status est verte et que « Apache » et « MySQL » sont bien démarrés, puis cliquer sur « Navigateur www ».

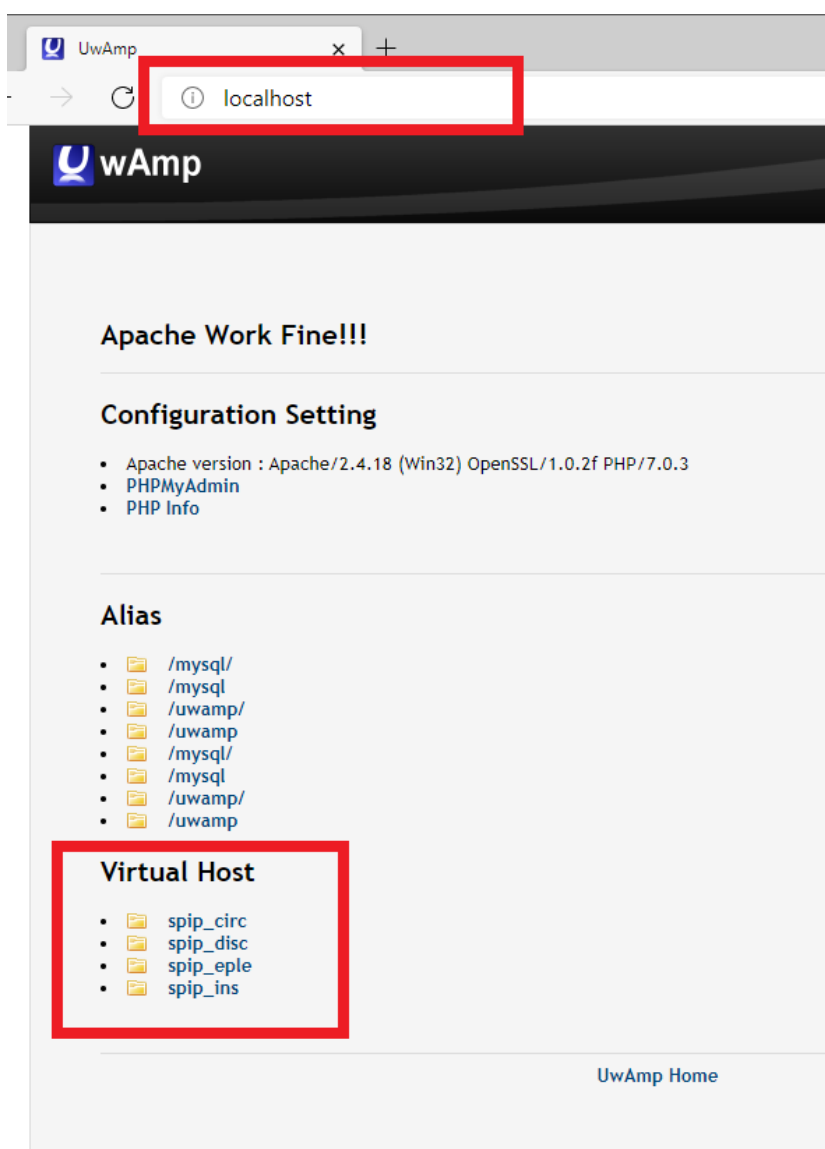


4. Lancement du site SPIP de formation

Voici la liste des sites disponibles :

- EPLE :
 - 1er degré : http://localhost/spip_circ
 - 2nd degré : http://localhost/spip_eple
- Disciplinaire : http://localhost/spip_disc
- Institutionnel : http://localhost/spip_ins

Vous retrouverez également cette liste en saisissant uniquement <http://localhost> dans votre navigateur, la liste des sites apparaît dans la partie « Virtual Host » :



Pour ouvrir l'interface Admin, cliquer sur « Se connecter » en haut à droite du site et saisissez un identifiant de type « Administrateur » ou « Rédacteur » :